



Paisajes de incertidumbre

Martha Ramírez. Nohemí Pérez. Vicky Neumann.

26 de mayo - 21 de julio. La Balsa Arte Medellín. Calle 10 # 40 37

Paisajes de incertidumbre

Propone un diálogo entre la producción plástica reciente de Vicky Neumann, Nohemí Pérez y Martha Ramírez; reunida bajo la idea de revisar las relaciones conflictivas entre el hombre y la naturaleza, específicamente, desde una perspectiva ubicada en los límites difusos que hay en esta dicotomía. La representación pictórica del mundo natural adquiere, en la obra de estas artistas, especial protagonismo, al ser constatada desde la porosidad y las múltiples vías de esta tensión.

En los collages de Vicky Neumann, hechos a partir de retazos, pedazos de trapos, ropa, pinturas descartadas y bordados, hay un impulso caótico y al mismo tiempo dinámico por señalar las contradicciones que habitan en la naturaleza humana; ideas cómo la construcción y la destrucción, la claridad y el caos, se imbrican para señalar procesos complejos y fallidos como la modernidad y la catástrofe ambiental.

Nohemí Pérez, por su lado, fija su mirada sobre un territorio específico (Tibú- Catatumbo), geografía que habitó en su infancia y a la que recurre desde los afectos y las emociones, pero también desde los fenómenos históricos, políticos, económicos y sociales que la han afectado. Sus dibujos en carboncillo de árboles nativos en peligro de extinción, sobre telas de gran formato, sugieren una visión del árbol cómo in-

dividuo al que se recurre desde la evocación. En contraposición a la representación en gran formato de esta flora, aparecen animales en miniatura cuidadosamente bordados, así como pequeñas figuras humanas disminuidas frente a la grandiosidad del paisaje. Un panorama de contrastes nos enfrenta a los complejos procesos de desaparición y extinción.

En el caso de las pinturas y dibujos de Martha Ramírez, hay una visión de la naturaleza volcada hacia el cuerpo humano. En ellas, la superposición de capas, texturas y figuras humanas en cadena, se hace posible enunciar que el territorio es quien atraviesa al hombre y no a la inversa. Esa conciencia de verse afectado por la geografía implica la necesidad de borrar al individuo y volcarlo hacia una colectividad que funciona como un organismo o una red donde cualquier movimiento generado en alguno de los puntos de esta conexión afecta al otro.

Esta triada pictórica propone una visión discursiva y expresiva. Si resumimos caos y modernidad, memoria autobiográfica y conflictos sociales en relación a la naturaleza, podemos concluir que la contemporaneidad ha desplazado la mirada romántica y bucólica del paisaje hacia una visión que interroga e invierte las nociones del paisaje.

Martha Lucia Ramírez

1957. Santa Fe de Bogotá,
Colombia.

EXHIBICIONES INDIVIDUALES

2021 - Contracorriente, Museo de arte Moderno de Medellín.
2020 - Empatía. Galería la Balsa , Bogotá.
2020 - Aquí y Ahora, Galería la Balsa , Medellín.
2013 - Telón de fondo. Sala U arte Contemporáneo. Universidad Nacional de Colombia, sede Medellín.
1998 - Zona Tórrida. Galería Centro Colombo Americano. Medellín.
1994 - Paisajes de Agua y Tierra. - Galería la Oficina, Medellín.
1993 - Aguas, Tierras, Constancias. Galería El Museo. Santa Fe de Bogotá.
1991 - Flotación. Edificio de la Cultura, Cámara de Comercio, Medellín.
1984 - Cortes y restos. Galería Fínale, Medellín, Colombia.
1983 - Cotidianos. Biblioteca Pública Piloto, Medellín.

EXHIBICIONES COLECTIVAS

2021 - Contexto. Galería la Balsa , Medellín.
2020 - Aquí y ahora. Galería la Balsa , Medellín.
2016 - Contexto. Palabra, escritura y narración en el arte contemporáneo. Museo de la Universidad de Antioquia, Medellín.
2014 - Convergencias. Sala U. Universidad Nacional, sede Medellín.
2013 - 43 Salón Internacional de artistas. Saber Desconocer. Museo de Antioquia Medellín.
2012 - 60 años de la Biblioteca Pública Piloto. Medellín.
2011 - Exponer la mesa de trabajo. Galería Oliver Debré. Alianza Colombo Francesa, Medellín.
La visita. Sala U Arte contemporáneo. Universidad Nacional sede, Medellín.
2009 - Corte 50. Museo de Arte Moderno de Medellín.

2008 - Viajeros. Museo de Arte Moderno de Medellín.
2D - Sala U. Arte Contemporáneo. Universidad Nacional, sede Medellín
2007 - Una Casa, Tres patios, Cinco artistas. Casa tres Patios, Medellín.
Primera subasta - Casa Tres patios. Medellín Colombia.
Serial 3D - Sala U Arte Contemporáneo. Universidad Nacional sede Medellín.
2006 - Más Arte Menos Minas - Galería La Balsa, Bogotá.
Demostrativos. Sala de Arte de Suramericana de seguros (artista invitada).
2005 - XI Salón regional de Artistas. Manizales, Pereira, Medellín.
Segundo Salón de Arte Bidimensional. Premio Fundación Gilberto Alzate Avendaño, 35 años.
Bogotá.
Ex votos - Galería de la Oficina, Medellín.
2003 - D.E.A.S. Galería Vila Casas, Barcelona España.
2001 - Horizontes otros Paisajes 1950-2001, Museo de Arte Moderno, Medellín.
IX Salón Nacional de Artistas, Cartagena, Colombia.
2000 - IX Salón Regional de Artistas, zona Antioquia. Museo de Arte Moderno, Medellín.

OBRA EN COLECCIÓN

* Fundación Éxito, Medellín.
* Casa de la Moneda, Banco de la República de Colombia. Bogotá.
* Museo de Arte Moderno de Medellín.
* Centro Colombo Americano, Medellín, Colombia.
* Cámara de Comercio de Medellín, Colombia.



Pacto1.
Pieza 1.
Mixta sobre película Dura-Lar.
22.8 x 90 cm.
2022.



De la serie Pacto.
Pieza 2.
Mixta sobre película Dura-Lar.
22.8 x 90 cm.
2022.



De la serie Pacto.
Pieza 3.
Mixta sobre película Dura-Lar.
22.8 x 90 cm.
2022.



De la serie Pacto.
Pieza 4.
Mixta sobre película Dura-Lar.
22.8 x 90 cm.
2022.



De la serie Pacto.
Pieza 5.
Mixta sobre película Dura-Lar.
22.8 x 90 cm.
2022.



De la serie Pacto.
Pieza 6.
Mixta sobre película Dura-Lar.
22.8 x 90 cm.
2022.



De la serie Pacto.
Pieza 7.
Mixta sobre película Dura-Lar.
22.8 x 90 cm.
2022.



De la serie Pacto.
Pieza 8.
Mixta sobre película Dura-Lar.
22.8 x 90 cm.
2022.



Entre orillas.
Acrílico sobre lino.
100 x 70 cm.
2022.



Entre orillas.
Acrílico sobre lienzo.
50 x 50 cm.
2022.



Entre orillas.
Acrílico sobre lienzo.
100 x 50 cm.
2022.



Entre orillas.
Acrílico sobre lienzo.
50 x 50 cm.
2022.



Entre orillas.
Acrílico sobre lienzo.
50 x 50 cm.
2022.



Entre orillas.
(serie completa)
Acrílico sobre lienzo.
250 x 50 cm.
2022.

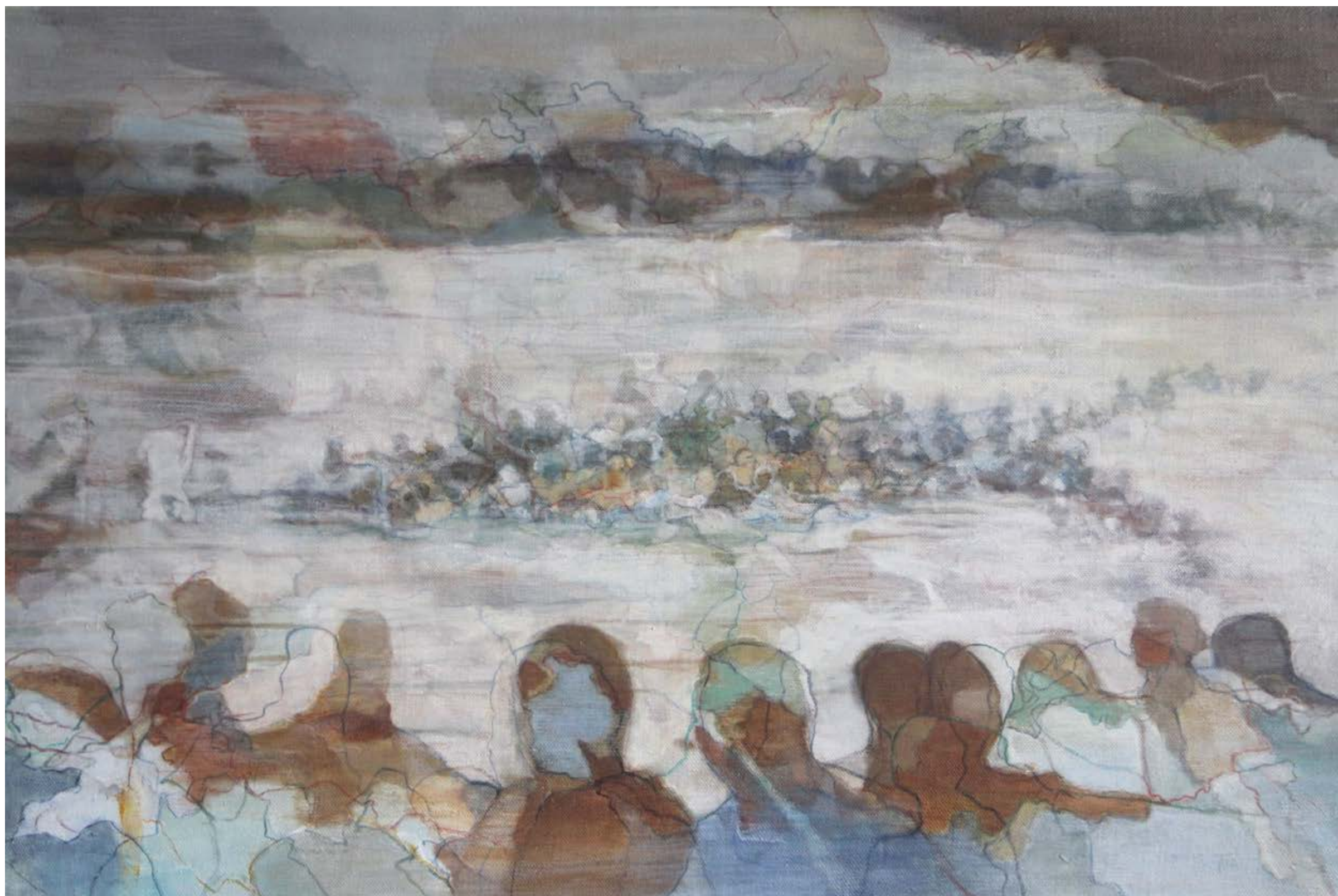


Pacto 2.
67 x 96 cm.
Mixta sobre velo de muselina.
2022.

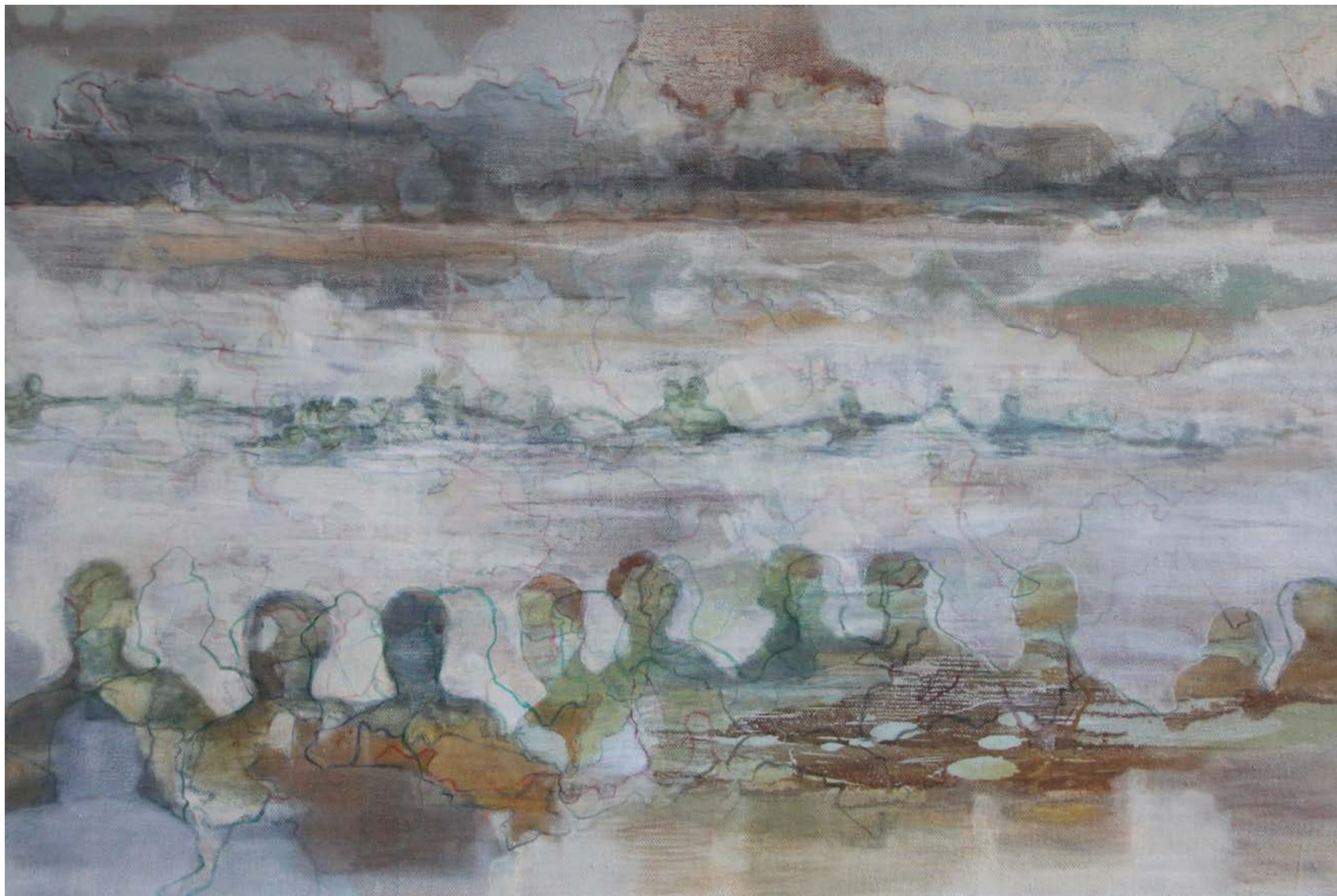
□□□□□□/SOLD



Pacto2.
Mixta sobre velo de muselina.
67 x 96 cm.
2022.



Enjambre.
Óleo sobre lino.
90 X 60 cm.
2022.



Enjambre.
Óleo sobre lino.
90 X 60 cm.
2022.

Nohemí Pérez
1962 Tibú, Colombia.

EXHIBICIONES INDIVIDUALES

- 2021
– Solo show (upcoming), mor charpentier, Paris
- 2012
– Catatumbo, Museo de Arte Moderno de Barranquilla, Colombia
– Catatumbo, NC-Arte, Bogotá
- 2005
– El lugar sin límites, Centro Cultural de la Universidad de Salamanca, Bogotá
- 2003
– Urbana, Museo de arte Moderno de Cartagena, Colombia

EXHIBICIONES COLECTIVAS

- 2021
– El círculo que faltaba, Museo Amparo, Puebla, Mexico.
Cur: Magalí Arriola
– A Sunless Future?, mor charpentier, Paris
- 2020
– MECARÕ. L'Amazonie dans la collection Petitgas, MO.CO. Montpellier, France
- 2019
– Fortuna. Diálogos: extracción, economía y cultura. Casa Museo Pedro Nel Gómez, Medellín, Colombia
– Routes and Territories. Museum of Contemporary Art Chicago, Chicago. Cur: José Esparza Chong Cuy
– Tierra de/por medio. Museo de Arte Miguel Urrutia (MAMU), Bogotá
- 2018
– 10th SIART International Biennial, La Paz, Bolivia
- 2015
– El Salón de la Justicia, Fundación Gilberto Alzate Avendaño, Bogotá

- 2014
– Terrícolas, Pereira Museum of Modern Art, Pereira, Colombia.
- 2011
– Encuentros: Tres visiones del arte contemporáneo colombiano, Corporación Andina de Fomento Gallery, Caracas
- 2010
– Diez x 10+1, Tolima Museum of Modern Art, Ibagué, Colombia
- 2009
– Arquitectura Emocional, Bogotá Chamber of Commerce, Bogotá
- 2003
– Un Caballero no se sienta así, Galería Santa Fe, Bogotá
- 2001
– Nuevas Donaciones, Cartagena Museo de Arte Moderno, Cartagena, Colombia
- 1994
– Salón de Nominados, Fundación Gilberto Alzate Avendaño, Bogotá
- 1987
– August Salon, Gilberto Alzate Avendaño Foundation, Bogotá

COLECCIONES PÚBLICAS

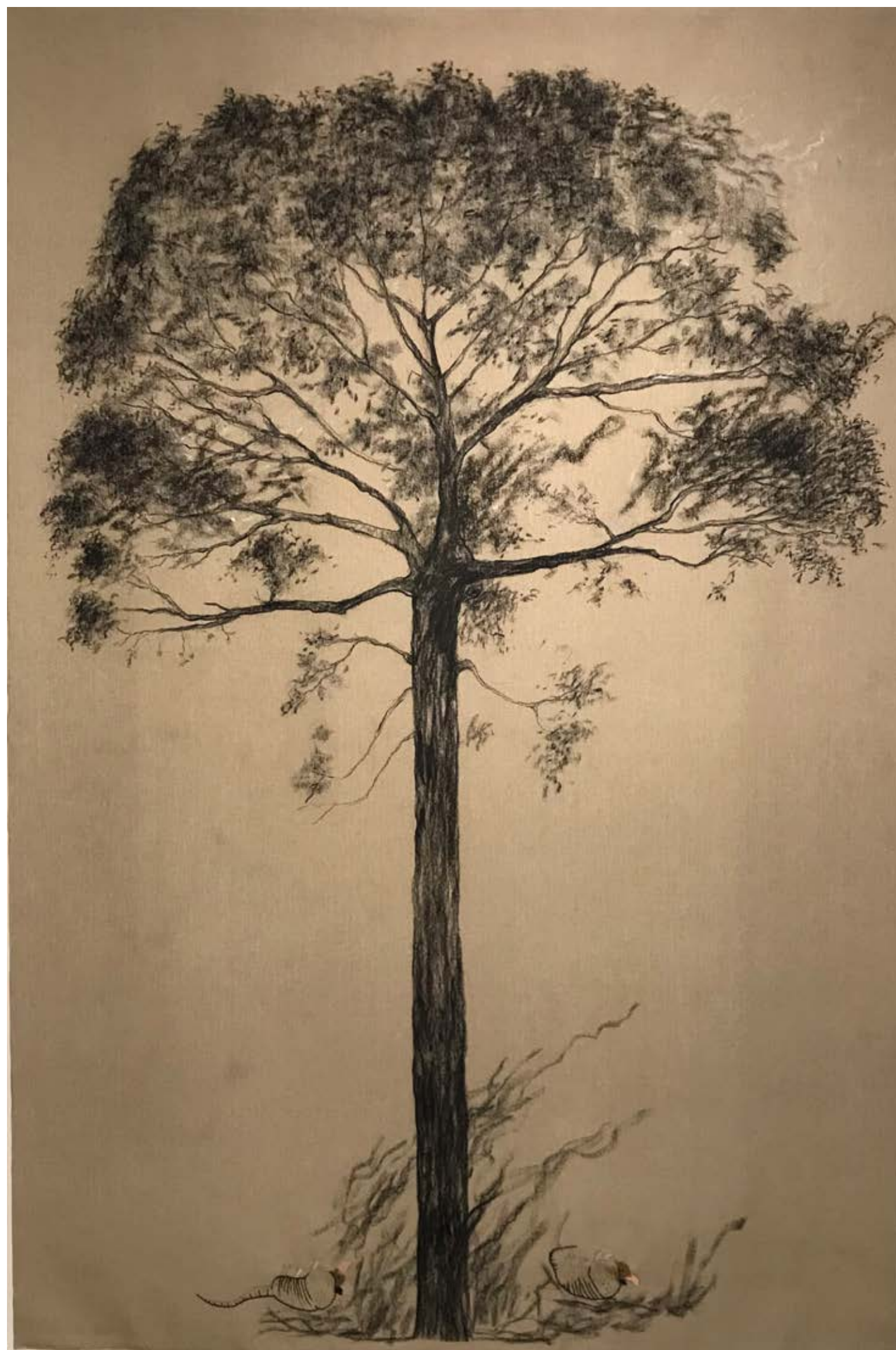
- Museum of Contemporary Art of Chicago, Chicago
– Barranquilla Museo de Arte Moderno. Barranquilla, Colombia
– Cartagena Museo de Arte Moderno, Cartagena, Colombia
– Banco de la República Colección, Bogotá
– Biblioteca Luis Ángel Arango Colección, Bogotá
– University of Chicago, Chicago
– Kadist Collection, San Francisco



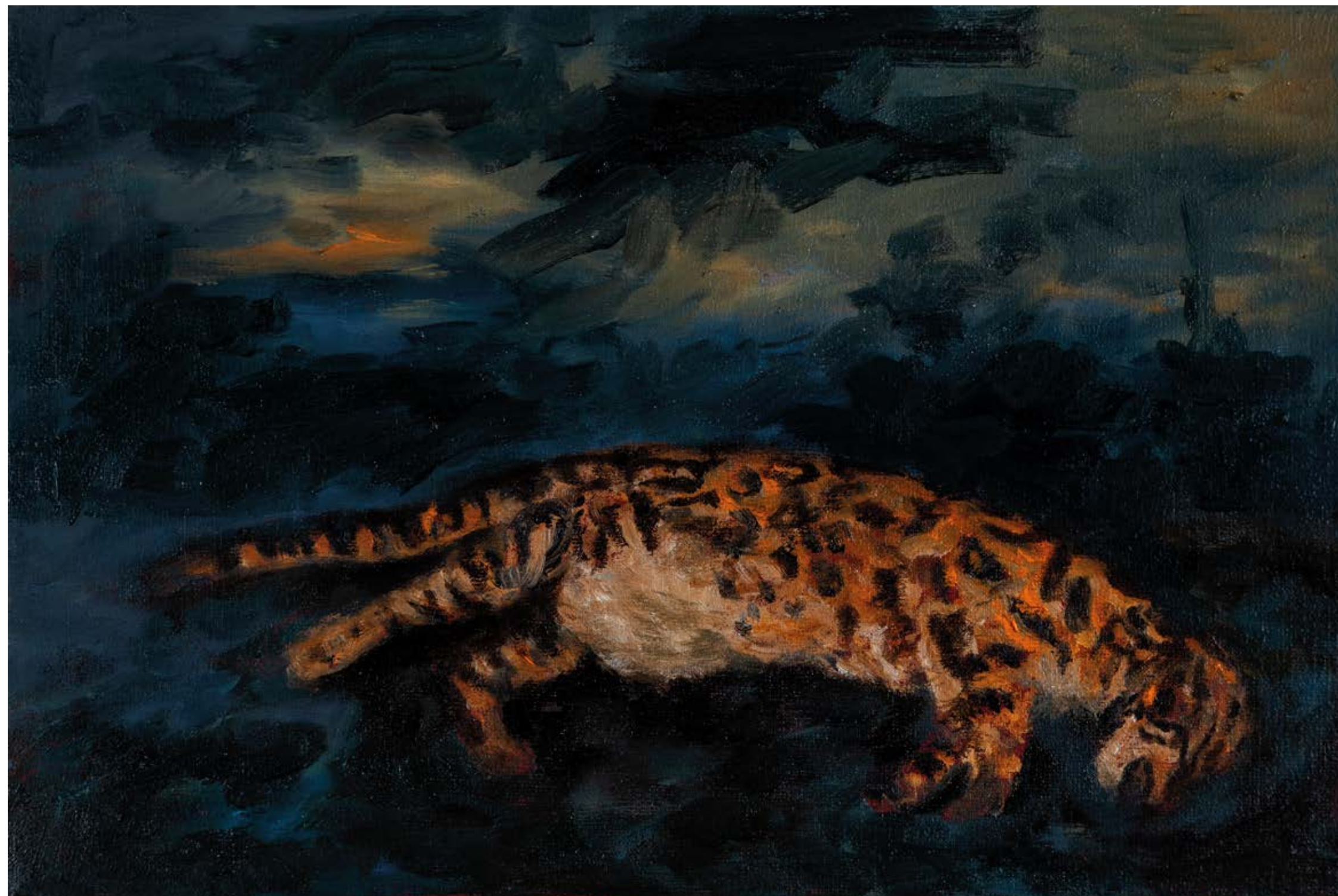
Quemas.
Carboncillo y bordado sobre tela.
216 x 298 cm.
2022.



“Quemas” Aulladores.
Carboncillo y bordado sobre tela.
147 x 213 cm.
2022.



“Quemas” Armadillos.
Carboncillo y bordado sobre tela.
143 x 213 cm.
2022.



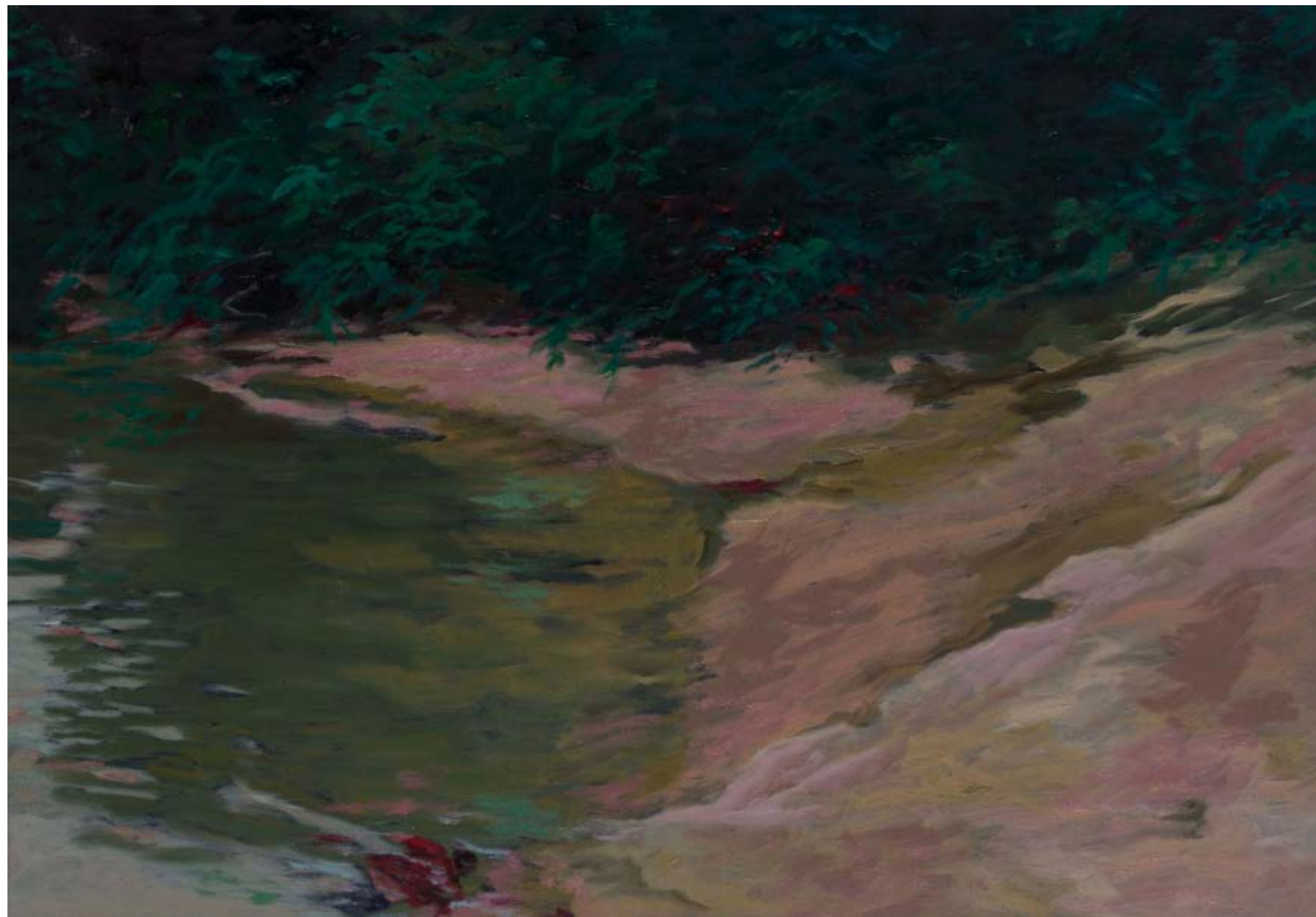
Apuntes para quemas.
Óleo sobre tela.
30 x 20 cm.
2022.



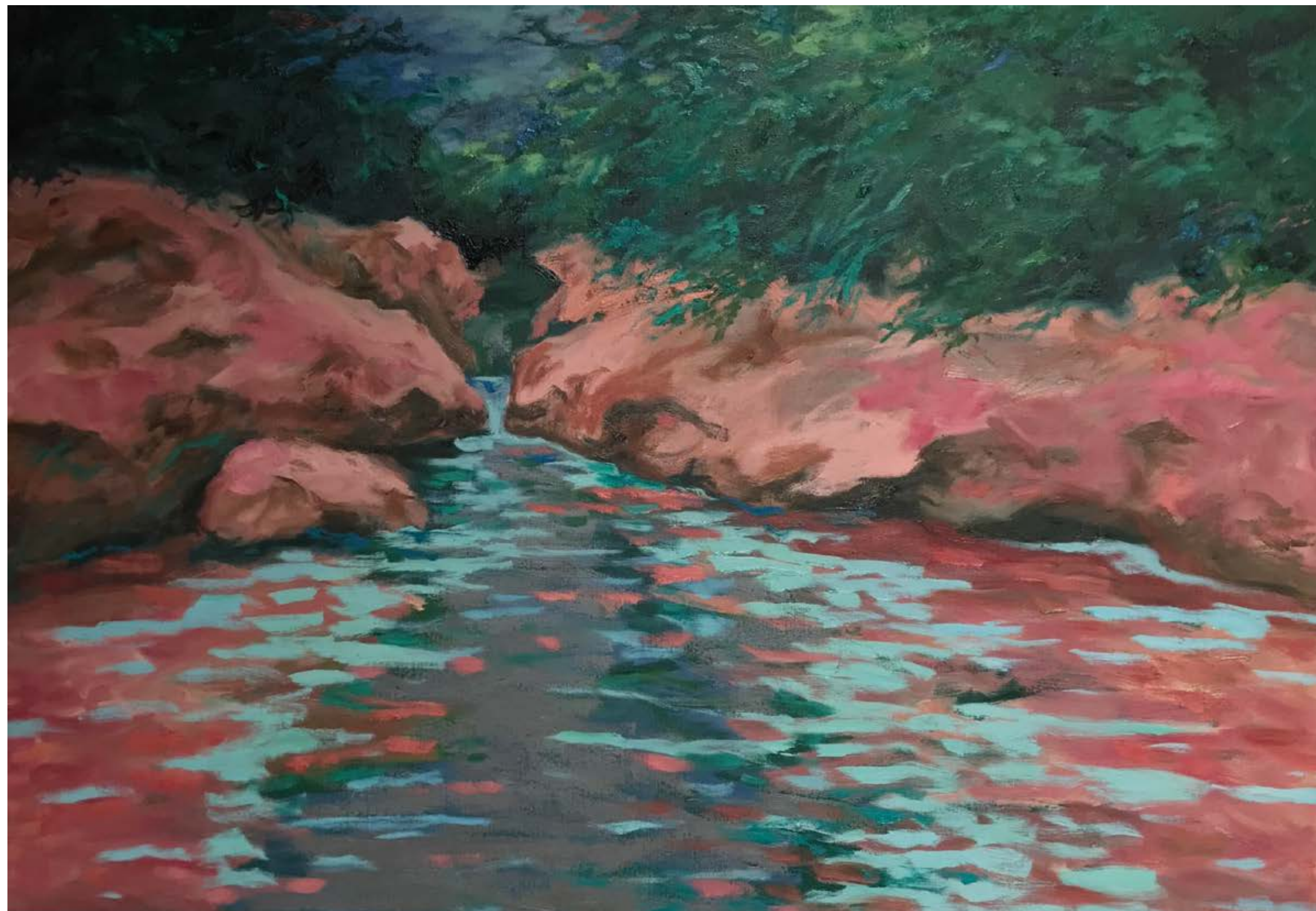
Apuntes para quemas.
Óleo sobre tela.
20 x 20 cm.
2022.



Apuntes para quemas.
Óleo sobre tela.
20 x 20 cm.
2022.



De la serie Vorágine.
Óleo sobre tela.
70 x 100 cm.
2021.



De la serie Vorágine.
Óleo sobre tela.
70 x 100 cm.
2021.

Vicky Neumann

Nace en Barranquilla, 1963. Vive y trabaja en Bogotá.

EXPOSICIONES INDIVIDUALES

2019 Las muy largas horas de Clementina Palacios. Galería El Museo, Bogotá.
Vicky Neumann. Museo Rayo, Roldanillo, Valle del Cauca.
2018 Vicky Neumann: Obras recientes. NH Galería, Cartagena, Bolívar
2017 Doméstico alterado. Galería El Museo, Bogotá.
2015 Juventud sin divino tesoro. Museo de Arte Universidad Nacional de Colombia, Bogotá.
2012 Vicky Neumann. Museo de Arte de Caldas, Manizales. Picnic. Galería El Museo, Bogotá.
2010 Agresión-citas. Galería El Museo, Bogotá.
2009 Deliciosas porquerías. Galería El Museo, Bogotá.
2007 Vicky Neumann. Galería Mateo Sariel, Panamá.
2006 La vida secreta de la pintura. Galería El Museo, Bogotá.
2004 Obra reciente. Galería El Museo, Bogotá.
2003 Tan lejos, tan cerca. Galería Fernando Pradilla, Madrid, España.
2000 Galería El Museo, Bogotá.
1999 Galería Mateo Sariel, Ciudad de Panamá, Panamá.
1998 De Barcos y Viajeros. Galería Art Forum, Caracas, Venezuela.
1997 Retrato de Familia. Galería El Museo, Bogotá.
1995 Obra Reciente. Galería El Museo, Bogotá.
1993 Pinturas. Galería El Museo. Bogotá.
1992 Galería Claude Bony, París, Francia.
1989 Galería El Museo, Bogotá.
1988 Galería Arte 19, Bogotá.
1987 Teatro Municipal Amira de la Rosa, Barranquilla.

EXPOSICIONES COLECTIVAS

2020 Lenguajes en papel, Galería El Museo, Bogotá.
2019 Pintura Inmortal. Galería El Museo, Bogotá.
2018 ArtBo 2018 Feria Internacional de Arte de Bogotá. Galería El Museo, Corferias, Bogotá.
III Salón de Arte Utilitario, Arte y Textiles. Galería El Nogal, Bogotá.
Pintura Inmortal, Galería El Museo, Bogotá, Colombia.
2013 ArtBo 2013 Feria Internacional de Arte de Bogotá. Galería El Museo, Corferias, Bogotá.
2010 Arte-BA. Galería El Museo, Buenos Aires, Argentina. KIAF. Galería El Museo, Seúl, Korea.
2009 Invitados. Galería El Museo, Bogotá.
Fronteras. Rastros y Rostros de la abstracción y la geometría en el arte contemporáneo. Galería El Museo, Bogotá.
Pasado y Presente. Galería El Museo, Bogotá.
2008 KIAF. Korea International Art Fair. Galería El Museo.
2007 A propósito del paisaje. Galería el Museo, Bogotá.
2006 Art Palmbeach 3. Galería El Museo, Palm Beach, USA.
2005 ArtBo 2005 Feria Internacional de Arte de Bogotá. Galería El Museo, Corferias, Bogotá.
2004 Palm Beach Contemporary Art. Galería Fernando Pradilla, Palm Beach, USA.
Internacional de Arte Contemporáneo ARCO '04. Galería Fernando Pradilla, Madrid, España.
Arco en la Galería. Galería Fernando Pradilla, Madrid,

España.

Cuestión de corazón. Fundación Hogar Nueva Granada, Galería El Museo, Bogotá.
2003 Art Palm Beach'03. Galería El Museo. Palm Beach, USA.
Muestra'03. Galería El Museo, Ciudad de México, México.
2002 Mujeres 80 y 90's en el Arte colombiano. Galería El Museo, Bogotá.
2001 Mostra Mercato Arte Fiera Bologna'2001. Galería El Museo, Bologna, Italia.
Chicago International Art Exhibition - ARTChicago'2001. Galería El Museo, Chicago, USA.
Colombia Visible/Invisible. Galería Fernando Pradilla, Madrid, España.
2000 Mostra Mercato Arte Fiera Bologna'2000. Galería El Museo, Bologna, Italia.
Pintura...Pintura. Galería El Museo, Bogotá.
Art Brussels. Galería El Museo, Bruselas, Bélgica.
Solidarte'2000. Embajada de Francia, Galería El Museo, Bogotá.
20 Pintores Latinoamericanos. Museo de Arte Moderno La Tertulia, Cali

COLECCIONES PÚBLICAS

Delaware Art Museum, Delaware, USA.
Museum of Latin American Art, Long Beach, California, USA



Mico o licuadora.
Óleo sobre lienzo.
86 x 80.4 cm.
2021.



Retro.
Óleo, bordado y esmalte industrial
sobre lienzo.
199 x 190 cm.
2019.



Sierra y contenedor.
Óleo sobre lienzo.
145 x 170 cm
2022.



Selva interrumpida.
Collage de óleo sobre tela,
impresión digital sobre tela y
bordado sobre tela.
203 x 270 cm.
2020.



Culebra.
Collage mixto con peluches.
200 x 244 cm.
2018.



Armadillo.
Mixta sobre tela.
109 x 128 cm.
2021.



Collage grande con cinta
neón.
Collage de óleo sobre tela e
impresión digital.
230 x 350 cm.
2022.