

PLANOS Y
CONVERGENCIA
Fredy Clavijo | César Del Valle



La Balsa Arte presenta la obra reciente de dos artistas: Fredy Clavijo y Cesar del Valle.

Sus preocupaciones comunes giran en torno al dibujo, la elaboración conceptual de cada proyecto y la expresión de lo que se puede entender como 'real' en sus múltiples dimensiones.

Sobre su participación, titulada 'Diurno', Del Valle dice: Partiendo del dibujo como técnica y concepto abordo preguntas que lo relacionan con la realidad, el tiempo y el oficio, como por ejemplo ¿el realismo es una ausencia de realidad? ¿en qué tiempos se puede conjugar la imagen? ¿cuáles son los bordes del dibujo? "Pienso en el dibujo, la realidad y el lenguaje como tres líneas que se cruzan, que se malentienden y celebran entre ellas, y se confunden en representaciones y presencias."

La obra presentada concierne a la representación del espacio. Una mano que hace presión detrás de un vidrio nos sitúa en la virtualidad de un plano. El hecho detrás de la imagen podría llamarse un 'juego de fuerzas' pero al transformarse en una expresión bidimensional, el plano se diluye en un hecho virtual, llevándonos a enfrentar la contradicción inherente: ¿Cual es real?

¿Son distintas realidades en dos tiempos, o realmente es una sola realidad expresada de modos diferentes?

Por su parte, Clavijo presenta una serie de dibujos preciosistas y algunas piezas elaboradas con hojas del árbol del caucho denominado 'ficus elástica', desarrollando visualmente su interés en la extracción de caucho en la selva colombiana, tanto como explotación del recurso natural como problemática histórica, social y ambiental. Una reflexión sobre la naturaleza y sobre las realidades que en ella toman forma. A lo 'real' del hecho histórico se opone la posibilidad como otra realidad. Machetes sobre los cuales la naturaleza ha hecho su trabajo, cubriéndolos de tierra, raíces y hojas son tan reales como la selva que devora todas las construcciones humanas.

Pero como bien lo expresó Giorgio Agamben en su texto "What is real", la mecánica cuántica que llevó al descubrimiento de la bomba atómica nos enseñó que todo es posibilidad, probabilidad y en lo más real de lo real subyace la posible excepción, desviación, variante o contradicción.

-Ana Patricia Gómez Jaramillo.



FREDY CLAVIJO

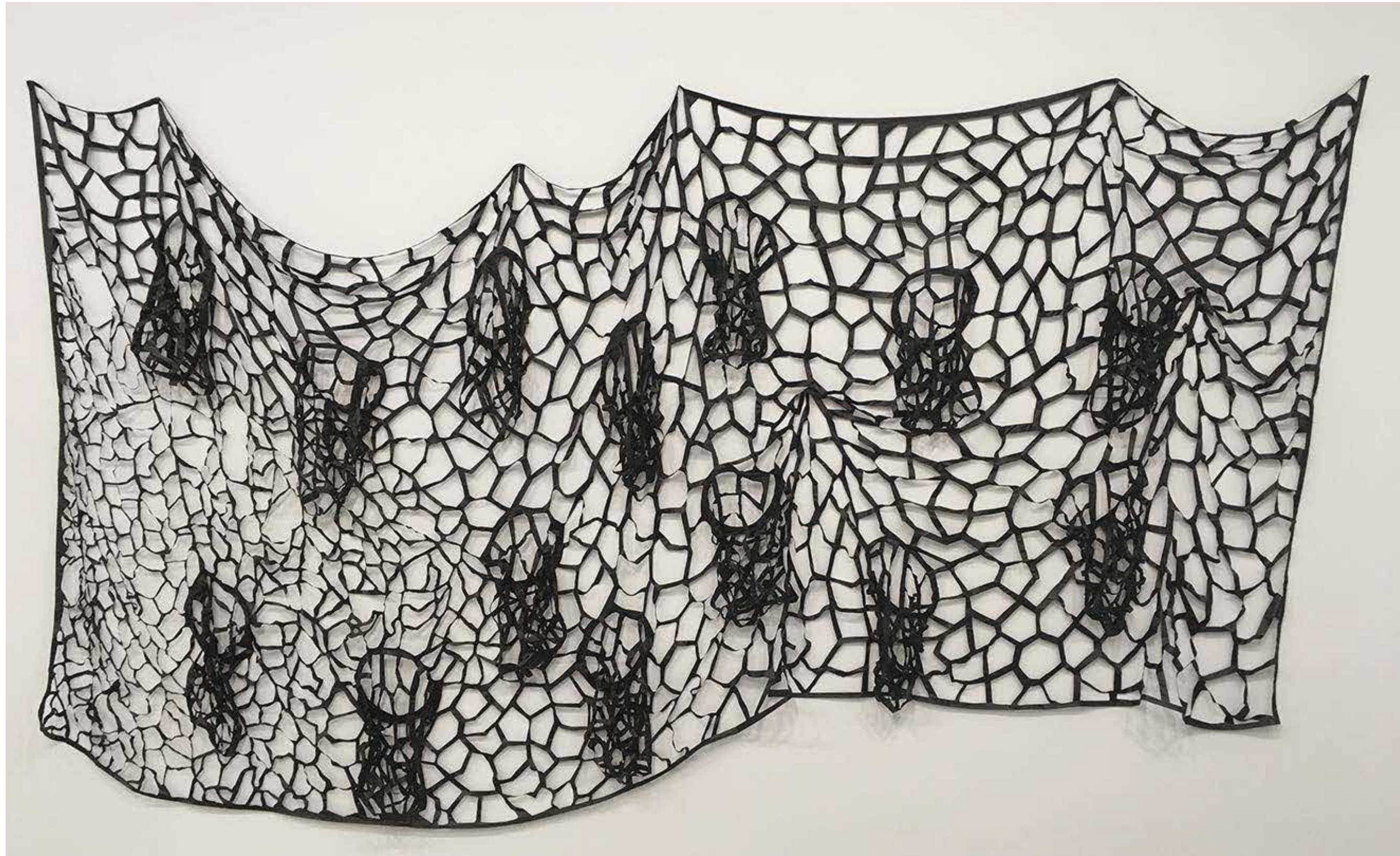
El orden de los ciclos

Hoja de *Ficus elástica* intervenida con neumático
y barnizada

Earmacada en urna acrílica

62 x 82 cm

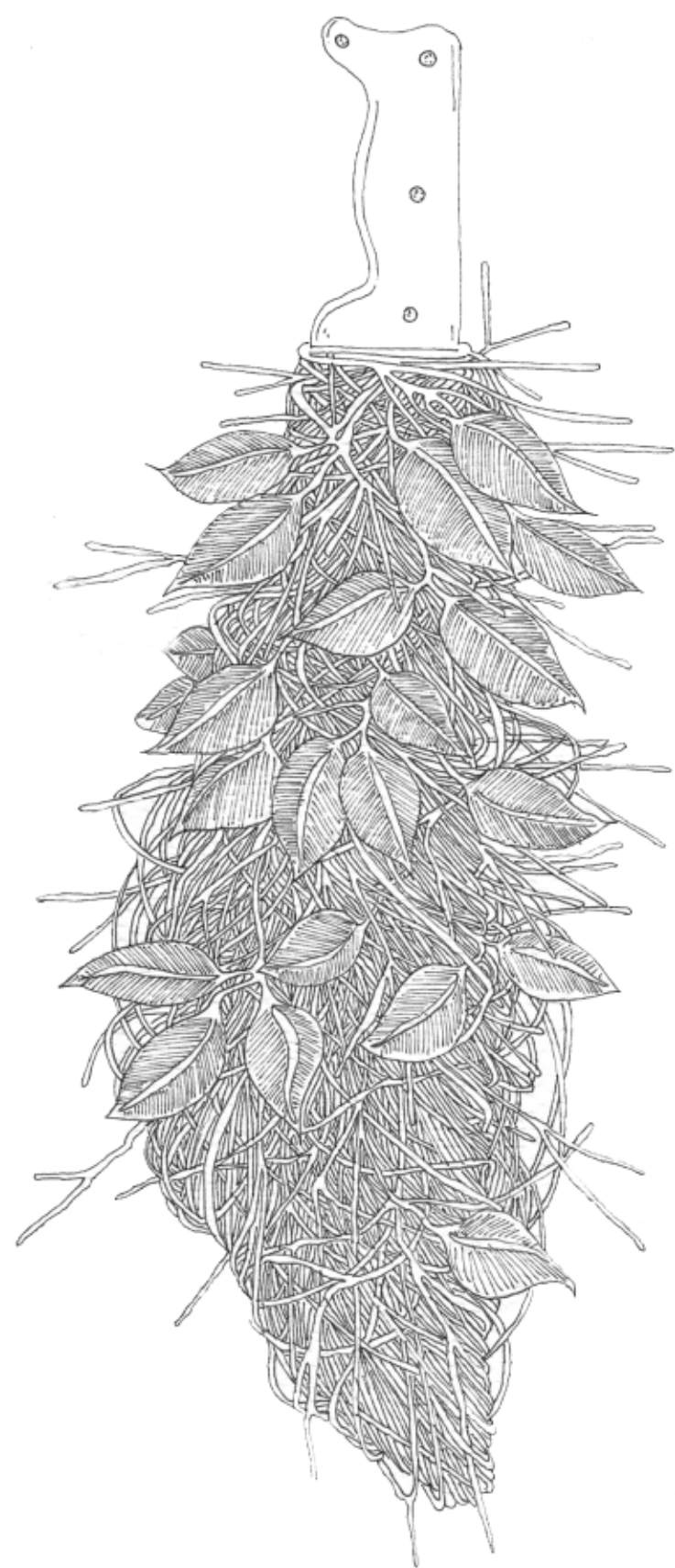
2019



FREDY CLAVIJO

La piel

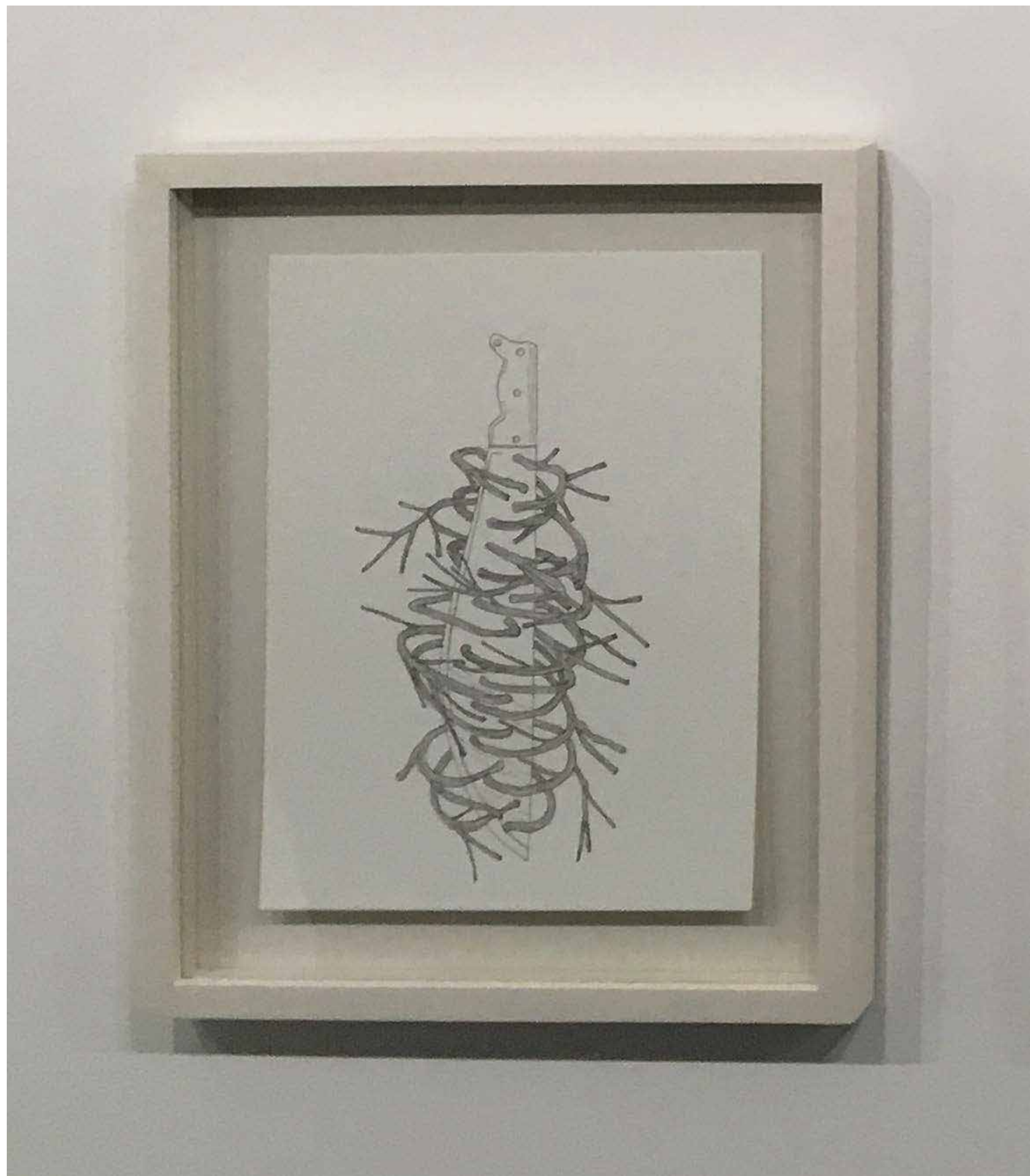
Impermeable plástico calado a mano
350 x 145 centímetros
2019



Detalle



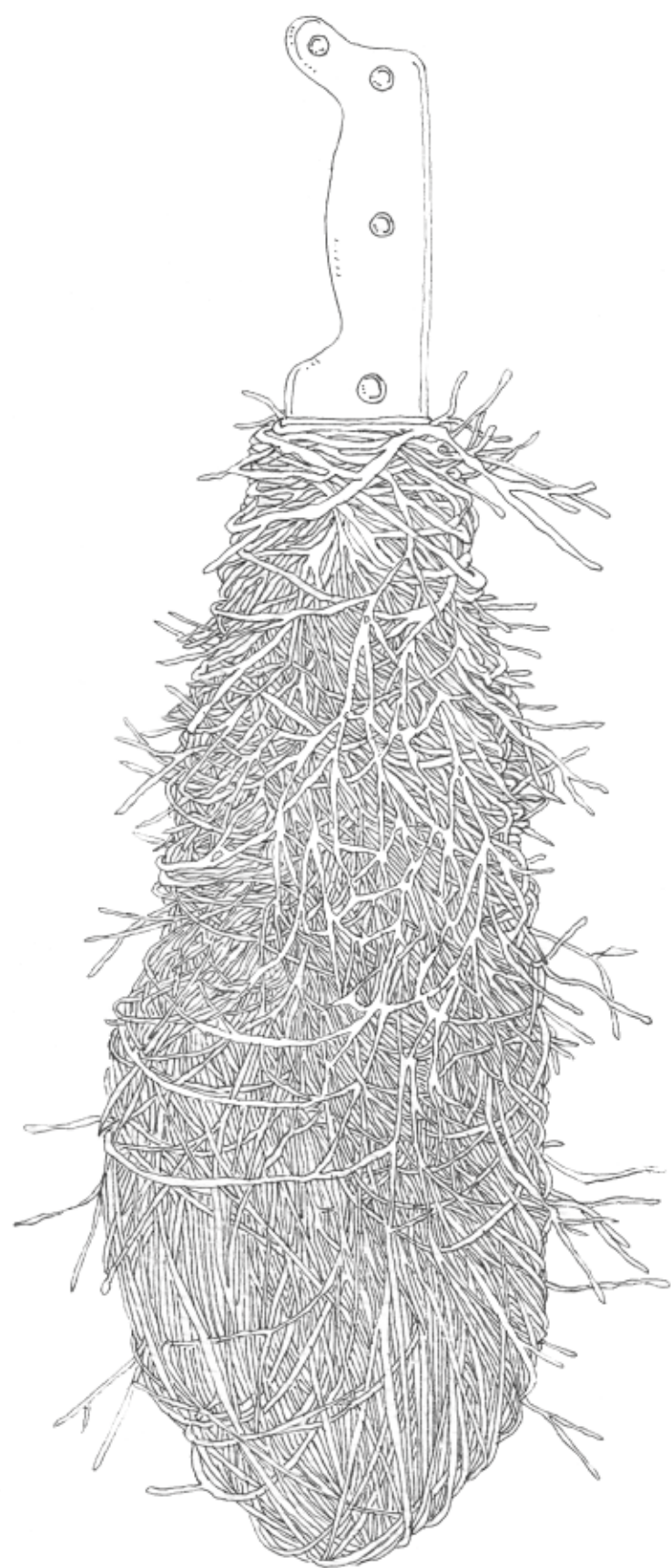
FREDY CLAVIJO
Seringales IV
Tinta sobre papel
31 x 37 cm
2019



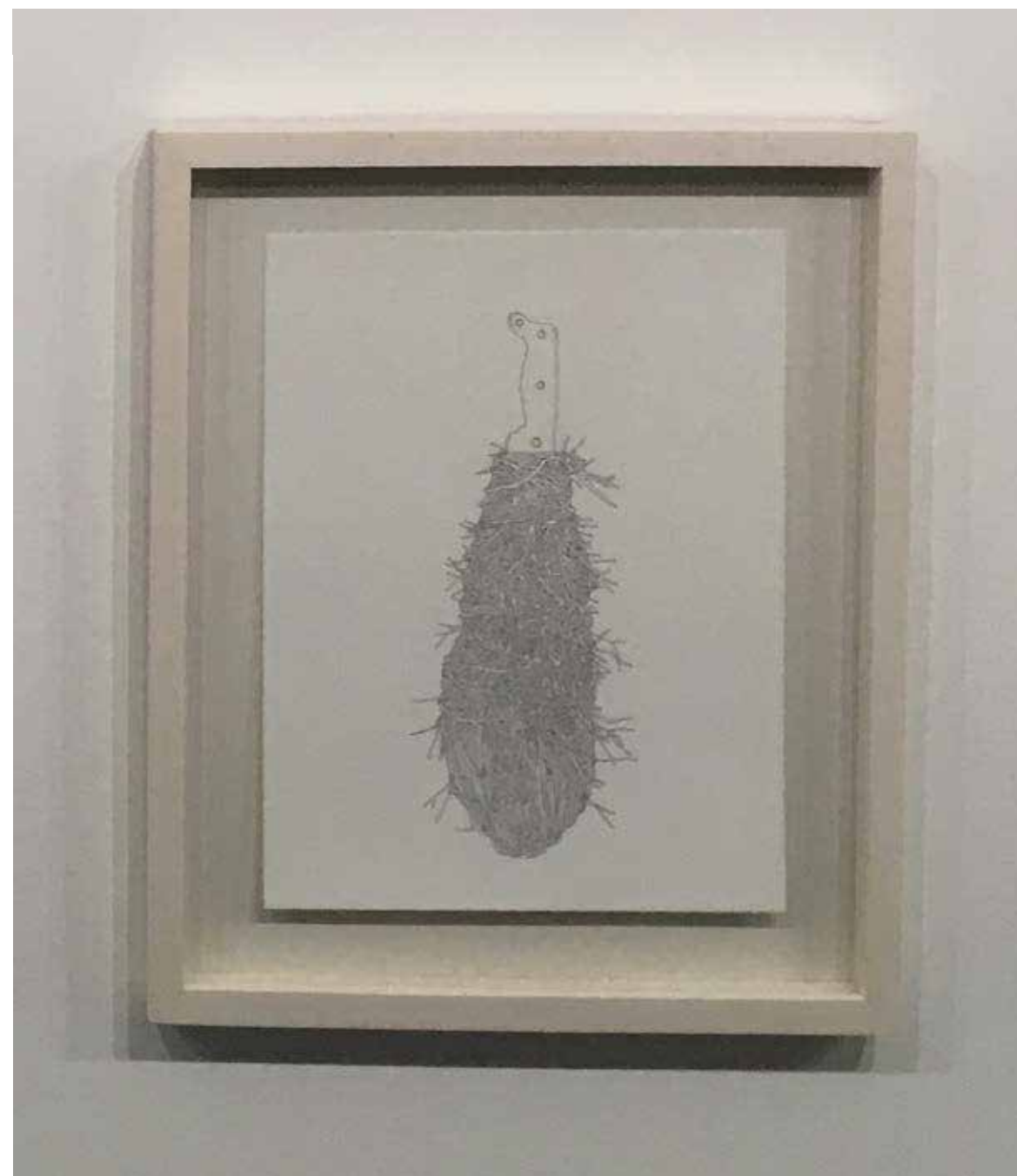
FREDY CLAVIJO
Seringales V
Tinta sobre papel
31 x 37 cm
2019



FREDY CLAVIJO
Seringales VI
Tinta sobre papel
31 x 37 cm
2019



Detalle



FREDY CLAVIJO
Seringales VII
Tinta sobre papel
31 x 37 cm
2019



FREDY CLAVIJO
Seringales III
Tinta sobre papel
31 x 37 cm
2019



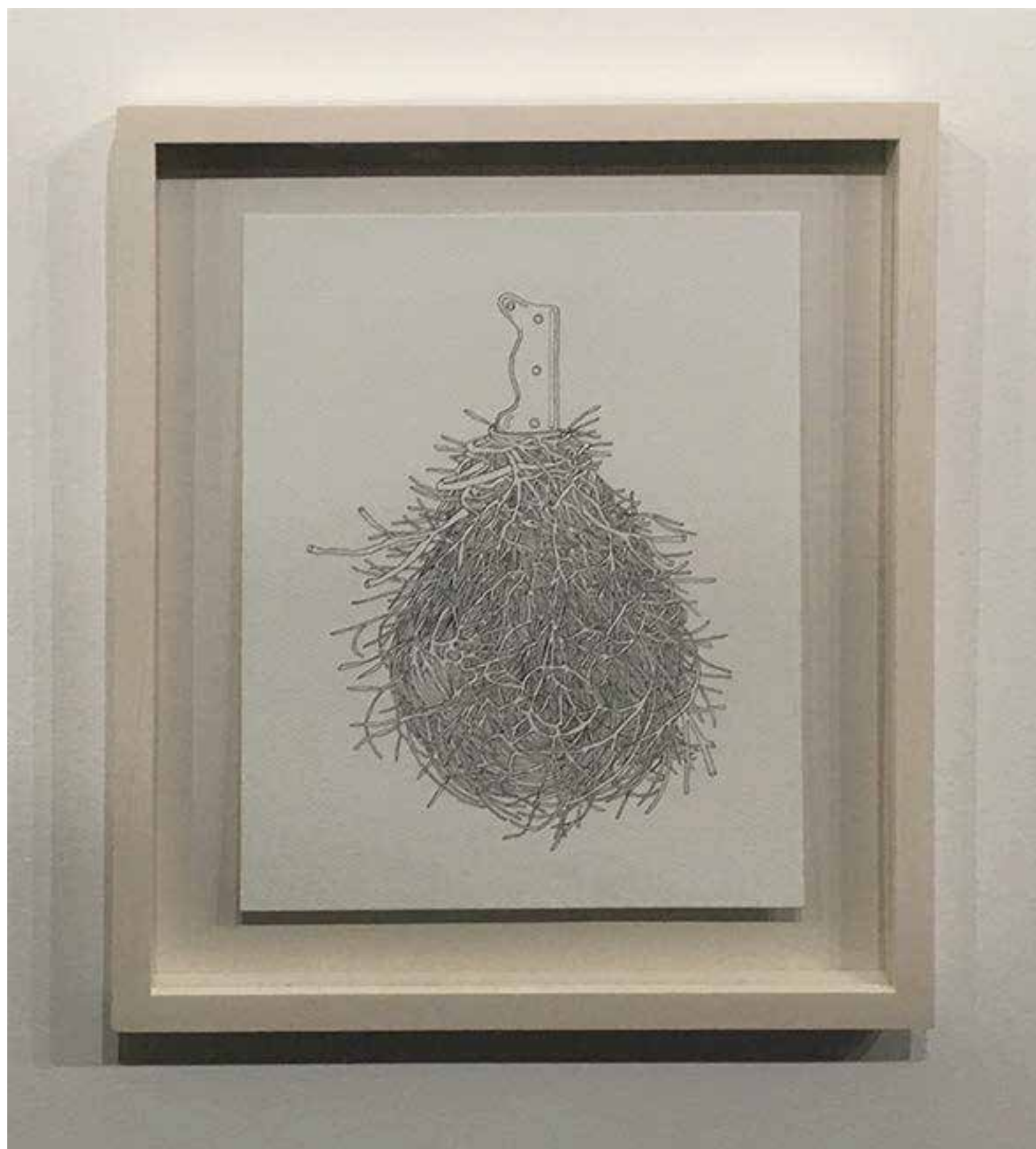
FREDY CLAVIJO
Seringales II
Tinta sobre papel
31 x 37 cm
2019



FREDY CLAVIJO
Seringales I
Tinta sobre papel
31 x 37 cm
2019



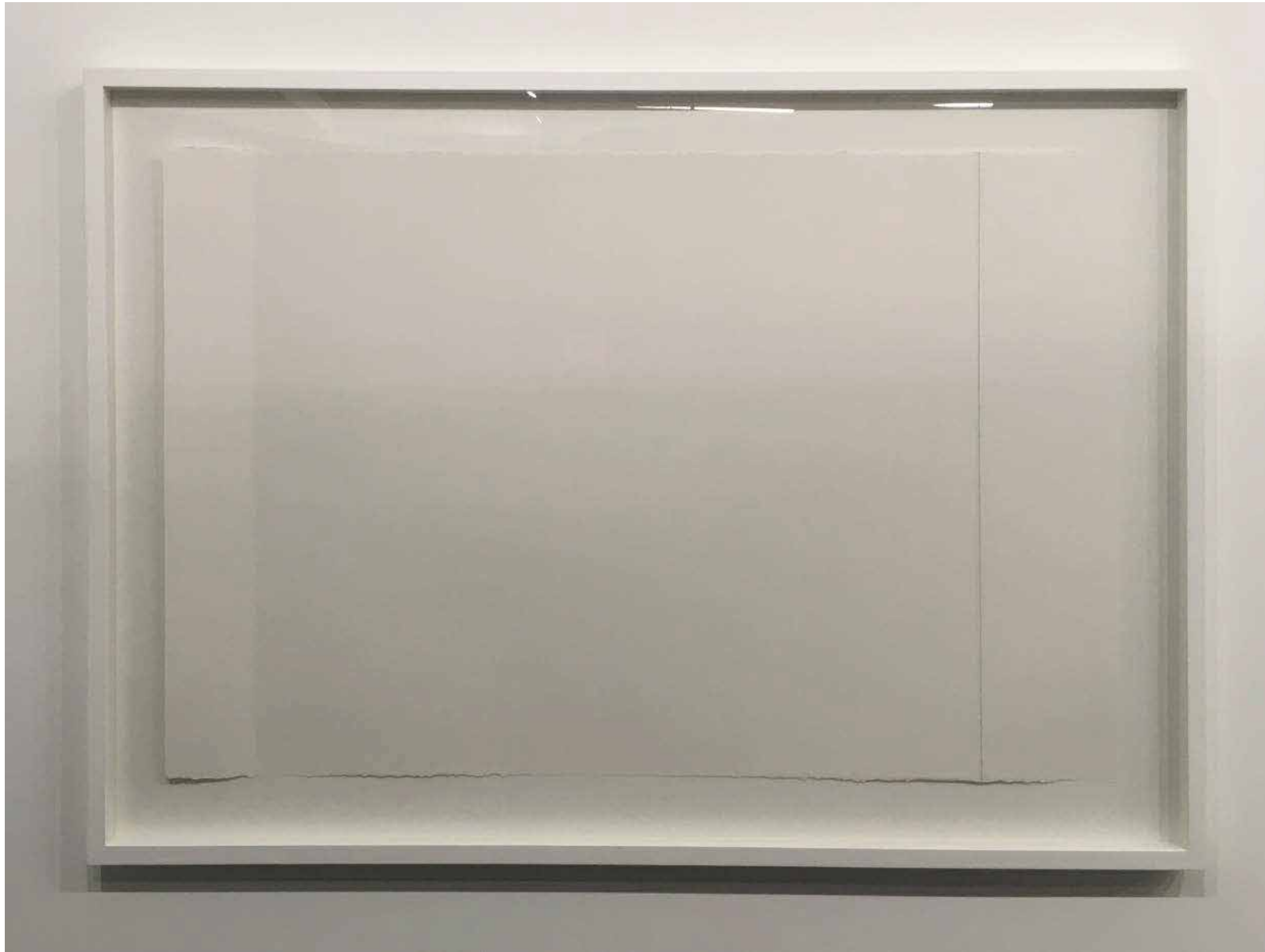
FREDY CLAVIJO
Seringales IX
Tinta sobre papel
31 x 37 cm
2019



FREDY CLAVIJO
Seringales VIII
Tinta sobre papel
31 x 37 cm
2019



CÉSAR DEL VALLE
Diurno
Fotografía análoga
P/A +5 Ediciones
25.3 x 19.7 cm
2019



CÉSAR DEL VALLE
Espacio
Papel arches intervenido con hilo y dobléz
118.4 x 82.3 cm
2019



CÉSAR DEL VALLE
Paisaje
Papel arches intervenido
118.4 x 82.3 cm
2019