

RAFAEL ORTIZ

DE UN LADO A OTRO



DE UN LADO A OTRO [políptico 4 partes]

2017

***55 x 48 cm C/U. Obra total 118 x 104 cm -
area de obra montada-***

***Gesso, emulsiones acrílicas, pigmentos y
materia de carga sobre tela de algodón
montada en tablero de madera de triplex
9mm. y marco posterior.***

***Ref: Cattleya walkeriana [De la serie /
orchIDEOLOGY]***



ALMAS GEMELAS [obras A-B]

***Fecha: 2016
75 x 150 cm. (C/u 75 x 75 cm.)
Gesso, emulsiones acrílicas,
pigmentos y materia de carga sobre
tela de algodón en bastidor.***

***Ref: Cattleya chocoensis [De la serie
/ orchIDEOLOGY]***



ALMA SOLA [A]

Fecha: 2017

70 x 70 cm

***Gesso, emulsiones acrílicas,
pigmentos y materia de carga
sobre tela de algodón en bastidor
(5 cm de fondo).***

***Ref: Cattleya chocoensis [De la
serie / orchIDEOLOGY]***



EJERCICIOS DE PERFECCIÓN [A]

Fecha: 2017

49 x 55 cm

***Gesso, emulsiones acrílicas,
pigmentos y materia de carga
sobre tela de algodón montada
en tabla (tríplex 9mm).***

***Ref: Cattleya trianae [De la serie
/ orchIDEOLOGY]***



IRIS COR [A]

2017

73 x 81 cm

***Gesso, emulsiones acrílicas,
pigmentos y materia de carga
sobre tela de algodón montada en
tabla (tríplex 9mm).***

***Ref: Cattleya chocoensis [De la
serie / orchIDEOLOGY]***



IRIS COR [B]

2017

73 x 81 cm

***Gesso, emulsiones acrílicas,
pigmentos y materia de carga
sobre tela de algodón
montada en tabla (trípex
9mm).***

***Ref: Cattleya chocoensis [De la
serie / orchIDEOLOGY]***



IRIS COR [1]

2017

28,5 x 38 cm

***Pigmentos, emulsiones
acrílicas, acuarelas y materia
de carga sobre papel
preparado Bienfang Sketch Nº
601 (50lb).***

***Ref: Cattleya chocoensis [De la
serie / orchIDEOLOGY]***



IRIS COR [2]

2017

28,5 x 38 cm

***Pigmentos, emulsiones
acrílicas, acuarelas y materia
de carga sobre papel
preparado Bienfang Sketch N°
601 (50lb).***

***Ref: Cattleya chocoensis [De la
serie / orchIDEOLOGY]***

SOLD/ Vendida



IRIS COR [3]

Fecha: 2017

Dimensiones: 28,5 x 38 cm

Técnica: Pigmentos, emulsiones acrílicas, acuarelas y materia de carga sobre papel preparado Bienfang Sketch N° 601 (50lb).

Ref: Cattleya chocoensis [De la serie / orchIDEOLOGY]

macondo: [ma-kon-do] *m. Africanis.* Fitónimo -nombre vegetal- con el cual se nombra el fruto del plátano en la milenaria lengua centroafricana de los *Makonde*, etnia errante de Tanganyika y Mozambique. Significa «*alimento del diablo*» en lengua bantú. Fuente alimenticia de los africanos esclavizados traídos a América. || 2. Alexander Von Humboldt avistó, clasificó y registró por primera vez para la ciencia en 1801 el árbol de *macondo*. La *Cavanillesia platanifolia* (*costa Caribe Col.*) es un árbol corpulento de hojas grandes y flores rosáceas, semejante a la ceiba, que llega a alcanzar 30 o 40 m de altura. Su madera se emplea para fabricar canoas, bongos y artesas. || 3. *Ref. lit.* Nombre escrito en el portal de una hacienda rural cerca de Aracataca. Gabriel García Márquez lo toma «*debido a su resonancia poética*» y lo convierte en territorio mítico de varias de sus novelas, entre ellas “*Cien años de soledad*” que le hacen merecedor del Nobel de literatura. || 4. *Ref. ident.* El fotógrafo Leo Matiz, al preguntarle sobre ¿qué era *macondo*? Responde; “*No era más que una vieja y revoltosa pregunta, orientada a averiguar la raíz más secreta y festiva de nuestra identidad*”. García Márquez es terminante y concluye: «*Macondo no es un lugar sino un estado de ánimo que le permite a uno ver lo que quiere ver, y verlo como quiere*».

MACONDO TEXTUAL

2017

162 x 230 cm

**Serie: 3 y 1 P/A. Realizada en 2017
Gesso, emulsiones acrílicas,
pigmentos y materia de carga
sobre tela de algodón montada en
bastidor.**

**Ref: Proyecto de “obras textuales”
iniciadas en 2007 en el marco del
Congreso Internacional de la
Lengua Española Cartagena.**

macondo: [ma-kon-do] *m. Africanis.* Fitónimo del plátano en la milenaria lengua centroafricana y Mozambique. Significa «*alimento del diablo*» para los africanos esclavizados traídos a América. || 2. Alejo José G. Sison (1917-2009) fue el primero en utilizar el término por primera vez para la ciencia en 1801 el árbol de Macondo (*Caribe Col.*) es un árbol corpulento de hojas grandes que llega a alcanzar 30 o 40 m de altura. Su madera se utiliza para hacer muebles y artesanías. || 3. *Ref. lit.* Nombre escrito en el poema de Gabriel García Márquez lo toma «*dehido a su re*

MACONDO TEXTUAL DETALLE
2017

162 x 230 cm

Serie: 3 y 1 P/A. Realizada en 2017
Gesso, emulsiones acrílicas,
pigmentos y materia de carga
sobre tela de algodón montada en
bastidor.

Ref: Proyecto de "obras textuales"
iniciadas en 2007 en el marco del
Congreso Internacional de la
Lengua Española Cartagena.



ACCION URGENTE

2008

70 x 90 cm

5 y 2 P/A. Impresa en 2017

Impresión fotográfica sobre

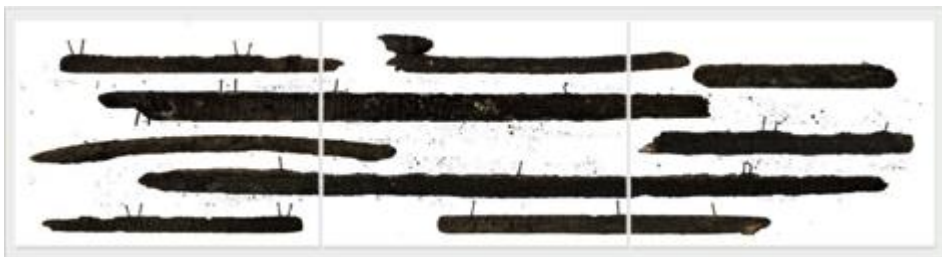
Mitsubishi Imaging / JMM

Proofing Satin Photo Paper (255

gr.) montada sobre Alucobond

(aluminio) y marco retrocedido.

***Ref: Proyecto con la participación
de la Liga de Mujeres Desplazadas
(Departamento de Bolívar).***



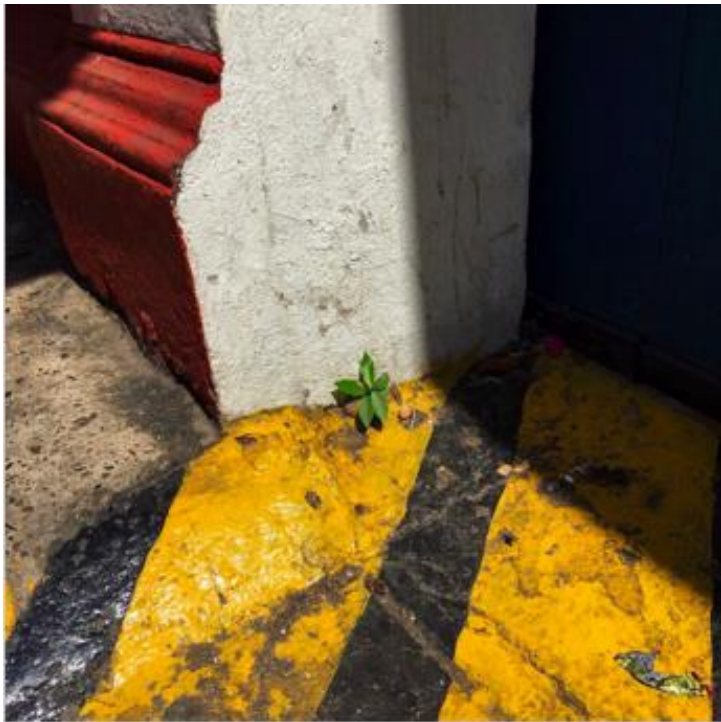
ACCION URGENTE [Tríptico]

2008

56 x 228 cm tríptico. C/u 56 x 76 cm.

***Serie: 5 y 2 P/A. Impresa en 2017
Impresión fotográfica sobre papel
ARCHES prensado (hot press) liso
(300 gr.)***

***Ref: Proyecto con la participación
de la Liga de Mujeres Desplazadas
(LMD), -Departamento de Bolívar-***



ADAPTATIVAS A-1

2017

30 x 30 cm

Serie: 5 y 2 P/A. Impresa en 2017

**Impresión fotográfica sobre
Mitsubishi Imaging Pro / IJMF
Diamond Jet Photogloss Paper
(255 gr.)**

**Ref: De la serie ADAPTATIVAS
iniciada en 2003 en Cartagena de
Indias.**



ADAPTATIVAS A-2

2017

30 x 30 cm

Serie: 5 y 2 P/A. Impresa en 2017

**Impresión fotográfica sobre
Mitsubishi Imaging Pro / IJMF**

**Diamond Jet Photogloss Paper
(255 gr.)**

Ref: De la serie

**ADAPTATIVAS iniciada en 2003 en
Cartagena de Indias.**



ADAPTATIVAS A-3

2017

30 x 30 cm

Serie: 5 y 2 P/A. Impresa en 2017

Impresión fotográfica sobre

Mitsubishi Imaging Pro / IJMF

Diamond Jet Photogloss Paper

(255 gr.)

Ref: De la serie

**ADAPTATIVAS iniciada en 2003 en
Cartagena de Indias.**



ADAPTATIVAS A-4

2017

30 x 30 cm

Serie: 5 y 2 P/A. Impresa en 2017

Impresión fotográfica sobre Mitsubishi

Imaging Pro / IJMF Diamond Jet

Photogloss Paper (255 gr.)

Ref: De la serie

**ADAPTATIVAS iniciada en 2003 en
Cartagena de Indias.**



ADAPTATIVAS A-5

2017

30 x 30 cm

Serie: 5 y 2 P/A. Impresa en 2017

Impresión fotográfica sobre Mitsubishi

Imaging Pro / IJMF Diamond Jet

Photogloss Paper (255 gr.)

Ref: De la serie

**ADAPTATIVAS iniciada en 2003 en
Cartagena de Indias.**



ADAPTATIVAS A-6

2017

30 x 30 cm

Serie: 5 y 2 P/A. Impresa en 2017

Impresión fotográfica sobre

Mitsubishi Imaging Pro / IJMF

**Diamond Jet Photogloss Paper (255
gr.)**

Ref: De la serie

**ADAPTATIVAS iniciada en 2003 en
Cartagena de Indias.**



ADAPTATIVAS A-7

2017

30 x 30 cm

Serie: 5 y 2 P/A. Impresa en 2017

**Impresión fotográfica sobre Mitsubishi
Imaging Pro / IJMF Diamond Jet Photogloss
Paper (255 gr.)**

Ref: De la serie

**ADAPTATIVAS iniciada en 2003 en
Cartagena de Indias.**



ADAPTATIVAS A-8

2017

30 x 30 cm

Serie: 5 y 2 P/A. Impresa en 2017

Impresión fotográfica sobre Mitsubishi

Imaging Pro / IJMF Diamond Jet

Photogloss Paper (255 gr.)

Ref: De la serie

**ADAPTATIVAS iniciada en 2003 en
Cartagena de Indias.**



ADAPTATIVAS A-9

2017

30 x 30 cm

Serie: 5 y 2 P/A. Impresa en 2017

Impresión fotográfica sobre

Mitsubishi Imaging Pro / IJMF

**Diamond Jet Photogloss Paper (255
gr.)**

Ref: De la serie

**ADAPTATIVAS iniciada en 2003 en
Cartagena de Indias.**

ADAPTATIVAS A-10

2017

30 x 30 cm

Serie: 5 y 2 P/A. Impresa en 2017

Impresión fotográfica sobre

Mitsubishi Imaging Pro / IJMF

**Diamond Jet Photogloss Paper (255
gr.)**

Ref: De la serie

**ADAPTATIVAS iniciada en 2003 en
Cartagena de Indias.**





ADAPTATIVAS A-11

2017

30 x 30 cm

Serie: 5 y 2 P/A. Impresa en 2017

Impresión fotográfica sobre

Mitsubishi Imaging Pro / IJMF

**Diamond Jet Photogloss Paper (255
gr.)**

Ref: De la serie

**ADAPTATIVAS iniciada en 2003 en
Cartagena de Indias.**



ADAPTATIVAS A-12

2017

30 x 30 cm

Serie: 5 y 2 P/A. Impresa en 2017

Impresión fotográfica sobre

Mitsubishi Imaging Pro / IJMF

**Diamond Jet Photogloss Paper (255
gr.)**

Ref: De la serie

**ADAPTATIVAS iniciada en 2003 en
Cartagena de Indias.**



ADAPTATIVAS A-13

2017

30 x 30 cm

Serie: 5 y 2 P/A. Impresa en 2017

Impresión fotográfica sobre Mitsubishi

Imaging Pro / IJMF Diamond Jet Photogloss

Paper (255 gr.)

Ref: De la serie

**ADAPTATIVAS iniciada en 2003 en
Cartagena de Indias.**



ADAPTATIVAS A-14

2017

30 x 30 cm

Serie: 5 y 2 P/A. Impresa en 2017

Impresión fotográfica sobre

Mitsubishi Imaging Pro / IJMF

Diamond Jet Photogloss Paper

(255 gr.)

Ref: De la serie

**ADAPTATIVAS iniciada en 2003
en Cartagena de Indias.**



ADAPTATIVAS A-15

2017

30 x 30 cm

Serie: 5 y 2 P/A. Impresa en 2017

Impresión fotográfica sobre

Mitsubishi Imaging Pro / IJMF

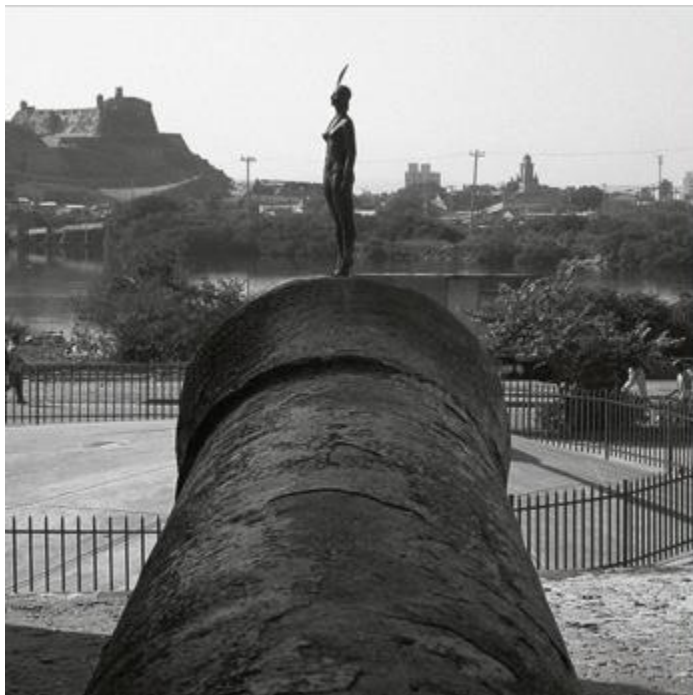
Diamond Jet Photogloss Paper

(255 gr.)

Ref: De la serie

ADAPTATIVAS iniciada en 2003 en

Cartagena de Indias.



APROPIAJE EN LAS INDIAS

2003

38 x 38 cm

Serie: 5 y 2 P/A. Impresa en 2017

**Técnica: Impresión fotográfica sobre
Hahnemüle / Fine Art Baryta Paper
(325 gr.) montada sobre
poliestireno de 3mm y enmarcada.**

**Ref: "Apropiaje en las Indias", beca
de circulación y creación Ministerio
de Cultura 2003.**

**Vendida la primera impresión
/First print sold**



COMUNIDADES NEGRAS

2008-09

88 x 50 cm

Serie: 5 y 2 P/A. Impresa en 2017.

Técnica: Impresión fotográfica sobre Mitsubishi Imaging / IJMM Proofing Satin Photo Paper (255 gr.) montada sobre Alucobond (aluminio) y marco retrocedido.

Ref: "Almanaque Usungulé 2010", laboratorios de creación-mediación Maldejo, Ministerio de Cultura.



***A LOS 13 [MI PRIMERA VEZ]
2005***

65 x 52 cm

Serie: 5 y 2 P/A. Impresa en 2017

Técnica: Impresión fotográfica sobre Mitsubishi Imaging / IJMM Proofing Satin Photo Paper (255 gr.) montada sobre poliestireno de 3mm y enmarcada.

Ref: Del proyecto MI PRIMERA VEZ en el marco del encuentro internacional ¡CARTAGENA ABRE TUS OJOS! sobre Explotación Sexual Infantil y Turismo Sexual con Niños, Niñas y Adolescentes en Cartagena, 2005.



A LOS 15 TUVE [MI PRIMERA VEZ]

2005

65 x 52 cm

Serie: 5 y 2 P/A. Impresa en 2017

***Impresión fotográfica sobre Mitsubishi Imaging /
IJMM Proofing Satin Photo Paper (255 gr.) montada
sobre poliestireno de 3mm y enmarcada.***

***Ref: Del proyecto MI PRIMERA VEZ en el marco del
encuentro internacional ¡CARTAGENA ABRE TUS
OJOS! sobre Explotación Sexual Infantil y Turismo
Sexual con Niños, Niñas y Adolescentes en
Cartagena, 2005.***



DESDE LOS 14 [MI PRIMERA VEZ]

Fecha: 2005

65 x 52 cm

Serie: 5 y 2 P/A. Impresa en 2017

***Impresión fotográfica sobre Mitsubishi Imaging /
IJMM Proofing Satin Photo Paper (255 gr.) montada
sobre poliestireno de 3mm y enmarcada.***

***Ref: Del proyecto MI PRIMERA VEZ en el marco del
encuentro internacional ¡CARTAGENA ABRE TUS
OJOS! sobre Explotación Sexual Infantil y Turismo
Sexual con Niños, Niñas y Adolescentes en
Cartagena, 2005.***



A LOS 12 [MI PRIMERA VEZ]

2005

65 x 52 cm

Serie: 5 y 2 P/A. Impresa en 2017

***Impresión fotográfica sobre Mitsubishi Imaging / IJMM
Proofing Satin Photo Paper (255 gr.) montada sobre
poliestireno de 3mm y enmarcada.***

***Ref: Del proyecto MI PRIMERA VEZ en el marco del
encuentro internacional ¡CARTAGENA ABRE TUS OJOS!
sobre Explotación Sexual Infantil y Turismo Sexual con
Niños, Niñas y Adolescentes en Cartagena, 2005.***



A LOS DOCE [MI PRIMERA VEZ]

2005

65 x 52 cm

Serie: 5 y 2 P/A. Impresa en 2017

***Impresión fotográfica sobre Mitsubishi Imaging / IJMM
Proofing Satin Photo Paper (255 gr.) montada sobre
poliestireno de 3mm y enmarcada.***

***Ref: Del proyecto MI PRIMERA VEZ en el marco del
encuentro internacional ¡CARTAGENA ABRE TUS OJOS!
sobre Explotación Sexual Infantil y Turismo Sexual con
Niños, Niñas y Adolescentes en Cartagena, 2005.***



DESDE LOS 10 [MI PRIMERA VEZ]

2005

65 x 52 cm

Serie: 5 y 2 P/A. Impresa en 2017

***Impresión fotográfica sobre Mitsubishi Imaging / IJMM
Proofing Satin Photo Paper (255 gr.) montada sobre
poliestireno de 3mm y enmarcada.***

***Ref: Del proyecto MI PRIMERA VEZ en el marco del
encuentro internacional ¡CARTAGENA ABRE TUS OJOS!
sobre Explotación Sexual Infantil y Turismo Sexual con
Niños, Niñas y Adolescentes en Cartagena, 2005.***



A LOS 12 TUVE [MI PRIMERA VEZ]

2005

65 x 52 cm

Serie: 5 y 2 P/A. Impresa en 2017

***Impresión fotográfica sobre Mitsubishi Imaging /
IJMM Proofing Satin Photo Paper (255 gr.) montada
sobre poliestireno de 3mm y enmarcada.***

***Ref: Del proyecto MI PRIMERA VEZ en el marco del
encuentro internacional ¡CARTAGENA ABRE TUS
OJOS! sobre Explotación Sexual Infantil y Turismo
Sexual con Niños, Niñas y Adolescentes en
Cartagena, 2005.***



talento. (Del lat. <<talentum>>) m. Moneda imaginaria de los griegos y de los romanos, que en Grecia equivalía a 60 minas y en Roma a cien ases. Il 2. fig. Conjunto de dones naturales y capacidad para obtener resultados notables con el ejercicio de la inteligencia. Il 3. fig. Dotes intelectuales como; ingenio, prudencia, lucidez y perspicacia que resplandecen en una persona. Il 4. fig. Por antonom., entendimiento y potencia del alma.

Título: *Talentum*

Fecha: 2008-09

Dimensiones: 48 x 36,5 cm

Serie: 5 y 2 P/A. Impresa en 2017.

Técnica: Impresión fotográfica sobre Mitsubishi Imaging / IJMM Proofing Satin Photo Paper (255 gr.)

Ref: "Almanaque Usungulé 2010", laboratorios de creación-mediación Maldejojo, Ministerio de Cultura.

Nombre archivo: *talentum48x36,5-prensa.tif*



Talentum 2

2008-09

38 x 29,5 cm

Serie: 5 y 2 P/A. Impresa en 2017.

*Impresión fotográfica sobre Hahnemüle
/ Fine Art Baryta Paper (325 gr.) montada
sobre poliestireno de 3mm.*

*Ref: "Almanaque Usungulé 2010",
laboratorios de creación-mediación
Maldejojo, Ministerio de Cultura.*

*Nombre archivo: talentum2_38x29,5-
prensa.tif*



Autor: Adriana Echeverría

SIN TÍTULO (MAJANÁ KAENO BOKA)

2008-09

38 X 29.5 cm

Serie: 5 y 2 P/A. Impresa en 2017.

***Técnica: Impresión fotográfica sobre
Mitsubishi Imaging / IJMM Proofing
Satin Photo Paper (255 gr.)***

***Ref: "Almanaque Usungulé 2010",
laboratorios de creación-mediación
Maldejojo, Ministerio de Cultura (Director
de proyecto Rafael Ortiz).***

***Vendida la primera impresión
/First print sold***